

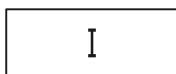
PLANZEICHENERKLÄRUNG (BauNVO 90, PlanzV 90)

Art der baulichen Nutzung



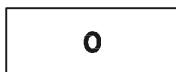
Allgemeine Wohngebiete, s. textliche Festsetzung Ziff. 1 und 2

Maß der baulichen Nutzung

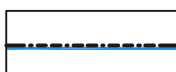


Zahl der Vollgeschosse als Höchstmaß

Bauweise, Baulinien, Baugrenzen



Offene Bauweise



Baugrenze

Verkehrsflächen



Straßenverkehrsflächen

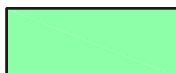


Straßenbegrenzungslinie

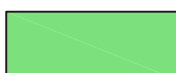


Bereich ohne Ein- und Ausfahrt

Grünflächen



Öffentliche Grünfläche, s. textliche Festsetzung Ziff. 3



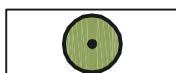
Private Grünfläche

Wasserflächen und Flächen für die Wasserwirtschaft, den Hochwasserschutz und die Regelung des Wasserabflusses



Regenwasserrückhaltebecken, s. textliche Festsetzung Ziff. 5

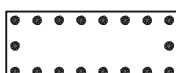
Planungen, Nutzungsregelungen, Maßnahmen und Flächen für Maßnahmen zum Schutz, zur Pflege und zur Entwicklung von Boden, Natur und Landschaft



zu erhaltender Baum, hier: Eiche



Umgrenzung von Flächen zum Anpflanzen von Bäumen, Sträuchern und sonstigen Bepflanzungen, s. textliche Festsetzung Ziff. 4



Umgrenzung von Flächen mit Bindungen für Bepflanzungen und für die Erhaltung von Bäumen, Sträuchern und sonstigen Bepflanzungen sowie von Gewässern, s. textliche Festsetzung Ziff. 5

Sonstige Planzeichen



Grenze des räumlichen Geltungsbereichs des Bebauungsplans

GEMEINDE ILSEDE
ORTSTEIL ÖLSBURG

Nr. 88
ZWISCHEN FRÖBELSTRASSE
UND BURGSTRASSE

BEBAUUNGSPLAN

Stand: In Kraft getretene Fassung

Büro für Stadtplanung Dr.-Ing. W. Schwerdt - Wölkenthausdamm 7 - 38100 Braunschweig